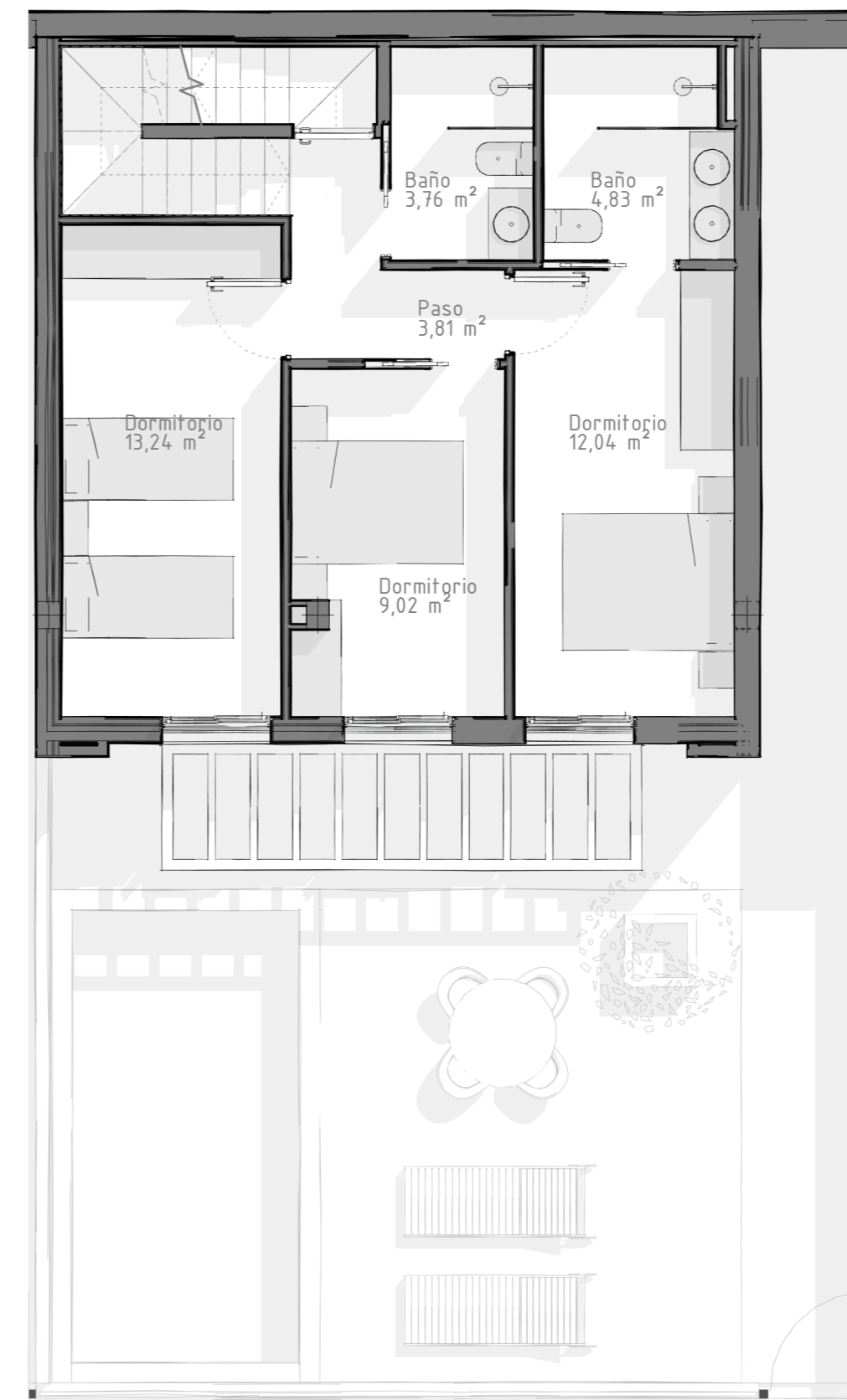


7.Viv. Unifamiliar. Sótano



7.Viv. Unifamiliar. Planta baja



7.Viv. Unifamiliar. Planta 1ª



7.Viv. Unifamiliar. Terraza



VIVIENDA Nº7	
HOUSE Nº7	
CUADRO DE SUPERFICIES - SIZES	
Sup. Construida - Building	m ² : 117,53 m ²
Terraza - Terrace	58,84 m ²
Solarium	52,91 m ²